

14.02.2012г., вторник
Курс доллара 29,88 руб.
Кур евро 39,60 руб.



Закрытое Акционерное Общество
«Джи Ай Ди Инвест»

Почтовый адрес: 410004, г. Саратов, ул. Чернышевская, 60/62 E-mail: ignatenko@gidinvest.ru, Тел./факс (8452) 393-700 www.gidinvest.ru

РЫНОК СЕГОДНЯ

Вчерашние торги для многих биржевиков проходили совсем в другом ключе нежели ожидалось. На прошлой неделе в районе 1570 пунктов по индексу ММВБ и в районе 1660 пунктов по индексу РТС начали формироваться разворотные сигналы, которые никогда раньше не подводили. Однако, в этой волне роста эта уже не первая подножка для «медведей», и они снова остались не у дел, так как индексы по итогам дня показали рост на 2,23% и 2,66% соответственно.

Большая часть дневного прироста пришлась на чрезмерный утренний разрыв, с которым открылись индексы и бумаги, однако признаков для такого бурного оптимизма, лично я не наблюдаю. Европейские и американские площадки сдержанно отреагировали на принятие правительством Греции плана по сокращению бюджетных расходов, а агентству Moody's это не помешало понизить суверенные кредитные рейтинги Испании, Португалии, Словении, Словакии, Италии и Мальты и ухудшить прогноз по рейтингам Великобритании, Франции и Австрии. Кстати стоит также отметить, что вчерашний рост проходил на крайне низких оборотах.

Таким образом, примкнув на некоторое время к продавцам, я сейчас нахожусь в замешательстве. Стоит ли снова на повестку дня ставить достижение уровней 1600-1620 пунктов по индексу ММВБ и поход в район 1700-1710 пунктов по индексу РТС?

И не был ли откат прошлой недели обычным ретестом пробитого ранее сильного уровня сопротивления в качестве поддержки? А если да, то сформированный ранее большого формата «треугольник» еще даже не начинал своей отработки, он лучше виден на недельном графике. Ведь если так, то для полноценной реализации, индексу ММВБ придется выйти куда-то в район 1800-1820 пунктов, что на текущий момент мне кажется невероятным. Однако, и индексы США уже сумели отыграть все свои потери назад, чем хуже наши индексы?

В общем, вопросов больше чем ответов, я признаться немного запуталась, поэтому подожду до завтра. Ведь окончательное решение вопроса о выделении второго пакета помощи Греции может быть принято странами Еврозоны 15 февраля.

Инвесторам стоит обратить внимание на:

1. В 17:30 МСК в США выйдут показатели розничных продаж за январь. Предыдущее изменение показателя - рост на 0,1%. Прогноз - рост на 0,7%.
2. В 17:30 МСК в США - значение индекса цен на экспорт. Предыдущее изменение - снижение на 0,5%. Прогноз - рост на 0,1%.

Российские индексы			
Индексы	Значение	Изменение	Дата
ММВБ	1559,21	2,23%	18:45:02 13.02
РТС	1645,94	2,66%	18:45:02 13.02
Американские индексы			
DJ	12874,04	0,57%	01:44:59 14.02
S&P	1351,77	0,68%	01:44:59 14.02
Европейские индексы			
CAC 40	3384,55	0,34%	02:15:14 14.02
DAX	6738,47	0,68%	02:15:14 14.02
FTSE	5905,7	0,91%	02:15:14 14.02
Азиатские индексы			
HANG SENG	20891,71	0,02%	07:58:47 14.02
KOSPI	2001,56	-0,21%	07:58:41 14.02
NIKKEI	9011,69	0,14%	07:58:47 14.02
Shanghai Composite	2338,13	-0,58%	07:58:41 14.02

14.02.2012г., вторник
Курс доллара 29,88 руб.
Кур евро 39,60 руб.



Закрытое Акционерное Общество
«Джи Ай Ди Инвест»

Почтовый адрес: 410004, г. Саратов, ул. Чернышевская, 60/62 E-mail: ignatenko@gidinvest.ru, Тел./fax (8452) 393-700 www.gidinvest.ru

3. В 17:30 МСК в США - значение индекса цен на импорт. Предыдущее изменение показателя - снижение на 0,1%. Прогноз - рост на 0,3%.
4. В 19:00 МСК в США - данные об объеме коммерческих запасов за декабрь. Предыдущее изменение показателя - рост на 0,3%. Прогноз - рост на 0,5%.

РЫНОК НЕФТИ

Во вчерашнем обзоре я уже отмечала тот факт, что на дневном графике нефти марки Light я обнаружила «треугольник». Очевидно, цены пытаются пробить его наверх, пока пока не пробит ближайший дневной фрактал на покупку, расположенный на уровне 101,2\$ за баррель, засчитывать победу покупателям будет рано.



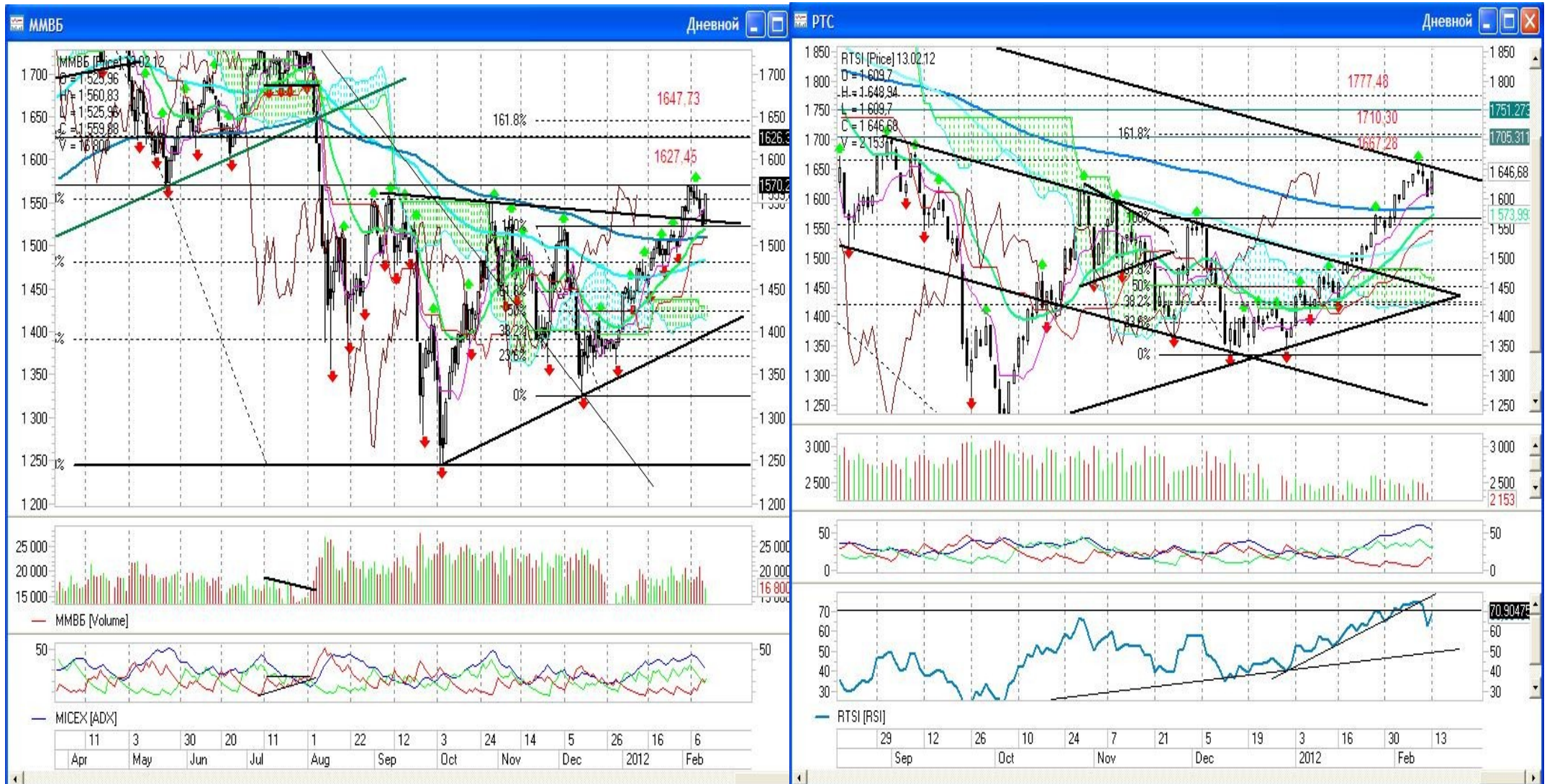
14.02.2012г., вторник
 Курс доллара 29,88 руб.
 Кур евро 39,60 руб.



Закрытое Акционерное Общество
 «Джи Ай Ди Инвест»

Почтовый адрес: 410004, г. Саратов, ул. Чернышевская, 60/62 E-mail: ignatenko@gidinvest.ru, Тел./факс (8452) 393-700 www.gidinvest.ru

ТЕХНИЧЕСКИЙ АНАЛИЗ



Обзор подготовила Игнатенко Анастасия, начальник аналитического отдела ЗАО «Джи Ай Ди Инвест»

ЗАО «Джи Ай Ди Инвест» не несет ответственности за торговые решения, принятые на основании информации, представленной в аналитических обзорах

14.02.2012г., вторник
Курс доллара 29,88 руб.
Кур евро 39,60 руб.



Закрытое Акционерное Общество
«Джи Ай Ди Инвест»

Почтовый адрес: 410004, г. Саратов, ул. Чернышевская, 60/62 E-mail: ignatenko@gidinvest.ru, Тел./fax (8452) 393-700 www.gidinvest.ru

ГАЗПРОМ

Мои читатели знают, что акции «Газпрома» я давно жду в районе 193-193,5 рублей, и еще вчера мне этот район казался удачным местом для открытия «коротких» позиций. Однако после вчерашнего подъема бумаг на 2,04% и закрытие дня свечой Марибозу, я пересмотрела свое решение.

Снижение котировок с 6 по 10 февраля мне больше напоминает формирование «флага» - модели продолжения тенденции, а пробив этот канала наверх, котировки получают возможность отработки его «древка» на 60% и/или 100% высоту. Таким образом, акции могут вырасти до 196-197 и/или 200 рублей соответственно.

Последняя цель также совпадает с пробитой ранее линией поддержки восходящего канала, берущего свое начало с 2008 года, тест которой возможен снизу.



Обзор подготовила Игнатенко Анастасия, начальник аналитического отдела ЗАО «Джи Ай Ди Инвест»

ЗАО «Джи Ай Ди Инвест» не несет ответственности за торговые решения, принятые на основании информации, представленной в аналитических обзорах

14.02.2012г., вторник
Курс доллара 29,88 руб.
Кур евро 39,60 руб.



Закрытое Акционерное Общество
«Джи Ай Ди Инвест»

Почтовый адрес: 410004, г. Саратов, ул. Чернышевская, 60/62 E-mail: ignatenko@gidinvest.ru, Тел./факс (8452) 393-700 www.gidinvest.ru

ЛУКОЙЛ

Перехитрили меня бумаги «Лукойла», которые вчера подтвердили выход навверх из образованной на дневном графике «консолидации», аналогичный «треугольник» был прорван и на осцилляторе RSI.

В связи с этим я восстанавливаю свою ранее озвученную цель, расположенную на уровне 1860-1865 рублей, куда выпадает 61,8% коррекция Фибоначчи к снижению 2011 года.

А значит тем, кто открывал «шорты» в надежде на реализацию расхождений, стоит следить за устойчивостью уровня 1860-1865 рублей, возможно там представится возможность добавки, которая позволит выйти из позиции в безубыток.



Обзор подготовила Игнатенко Анастасия, начальник аналитического отдела ЗАО «Джи Ай Ди Инвест»

ЗАО «Джи Ай Ди Инвест» не несет ответственности за торговые решения, принятые на основании информации, представленной в аналитических обзорах

14.02.2012г., вторник
Курс доллара 29,88 руб.
Кур евро 39,60 руб.



Закрытое Акционерное Общество
«Джи Ай Ди Инвест»

Почтовый адрес: 410004, г. Саратов, ул. Чернышевская, 60/62 E-mail: ignatenko@gidinvest.ru, Тел./факс (8452) 393-700 www.gidinvest.ru

ГМК НорНикель

Акции ГМК "Норильский никель" вчера выросли на 3,66%, поддержкой выступил район 5600-5620 рублей, от которого они отскочили. Теперь наиболее вероятным сценарием видится подскок к уровню скользящей средней ЕМА200 на днях, к которой акции при первом заходе не дошли.

Если этот район будет пройден довольно быстро, то следующей целью акций станет уровень 6260-6270 рублей, на который выпадает 50% коррекция от всего снижения 2011 года.



14.02.2012г., вторник
Курс доллара 29,88 руб.
Кур евро 39,60 руб.



Закрытое Акционерное Общество
«Джи Ай Ди Инвест»

СБЕРБАНК

По итогам вчерашнего дня бумаги «Сбербанка» вновь показали свой рост: «обычка» прибавила 2,39%, «префы» выросли на 3,29%.

Тем у кого оставались «длинные» позиции в обыкновенных акциях «Сбербанка» я предлагала зафиксировать прибыль по ним с утра, так как полагала, что после утреннего «гэпа» вверх, котировки все же откатятся. Однако акции так и закрылись на уровне 96,17 рублей и если сломают дневные дивергенции могут вновь нацелиться на достижение 100 рублей.

Игрокам, выбравшим для торговли привилегированные бумаги, я предлагала страховать свои «лонги», «стопом» расположенным за отметкой 70,61 рублей, данный уровень оказался довольно устойчивым и уже вчера акции установили новый локальный максимум на уровне 73,43 рублей. Напомню, что я ожидала роста котировок до 74-75 рублей, тем, кто удерживал «длинные» позиции все это время, я бы посоветовала именно этот рубеж выделить в качестве основного.

Тем же, кто уже вышел в «кэш», открывать новых позиций пока не советую.

Почтовый адрес: 410004, г. Саратов, ул. Чернышевская, 60/62 E-mail: ignatenko@gidinvest.ru, Тел./fax (8452) 393-700 www.gidinvest.ru



Обзор подготовила Игнатенко Анастасия, начальник аналитического отдела ЗАО «Джи Ай Ди Инвест»

ЗАО «Джи Ай Ди Инвест» не несет ответственности за торговые решения, принятые на основании информации, представленной в аналитических обзорах